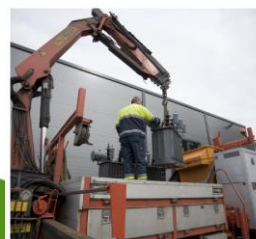


VTE Mini



VTE Mini

Er en kompakt nettstasjon som kan benyttes til 1000 V anlegg eller til selvbeskyttende TPC transformatorer med innvendige sikringer og 3 polet brudd ved feil i aktive del. VTE Mini er en teknisk optimal løsning til en fornuftig pris.

Lang levetid

Nettstasjonen er av høy kvalitet. Vegger er produsert i glassfiberarmert betong som er vedlikeholdsfritt. Taket er produsert i aluminium og døren i stål behandlet med en korrosjonsbestandig sinkmaling. Sokkel og oljekar er i solid betong.

Tekniske data:

Maks. traføyttelse:	160 kVA	
Mål:	H=1500 mm B=1105 mm L=1130 mm	
Mål trafokar:	L=1020 mm B=760 mm	
Vekt:	850 Kg	
Tak:	Aluminium	Kan åpnes 90°
Dør:	Stål	Kan åpnes 180°
Overflatebehandling tak og dør:	iht. ISO 12944-6:1998 C4 Høy	

